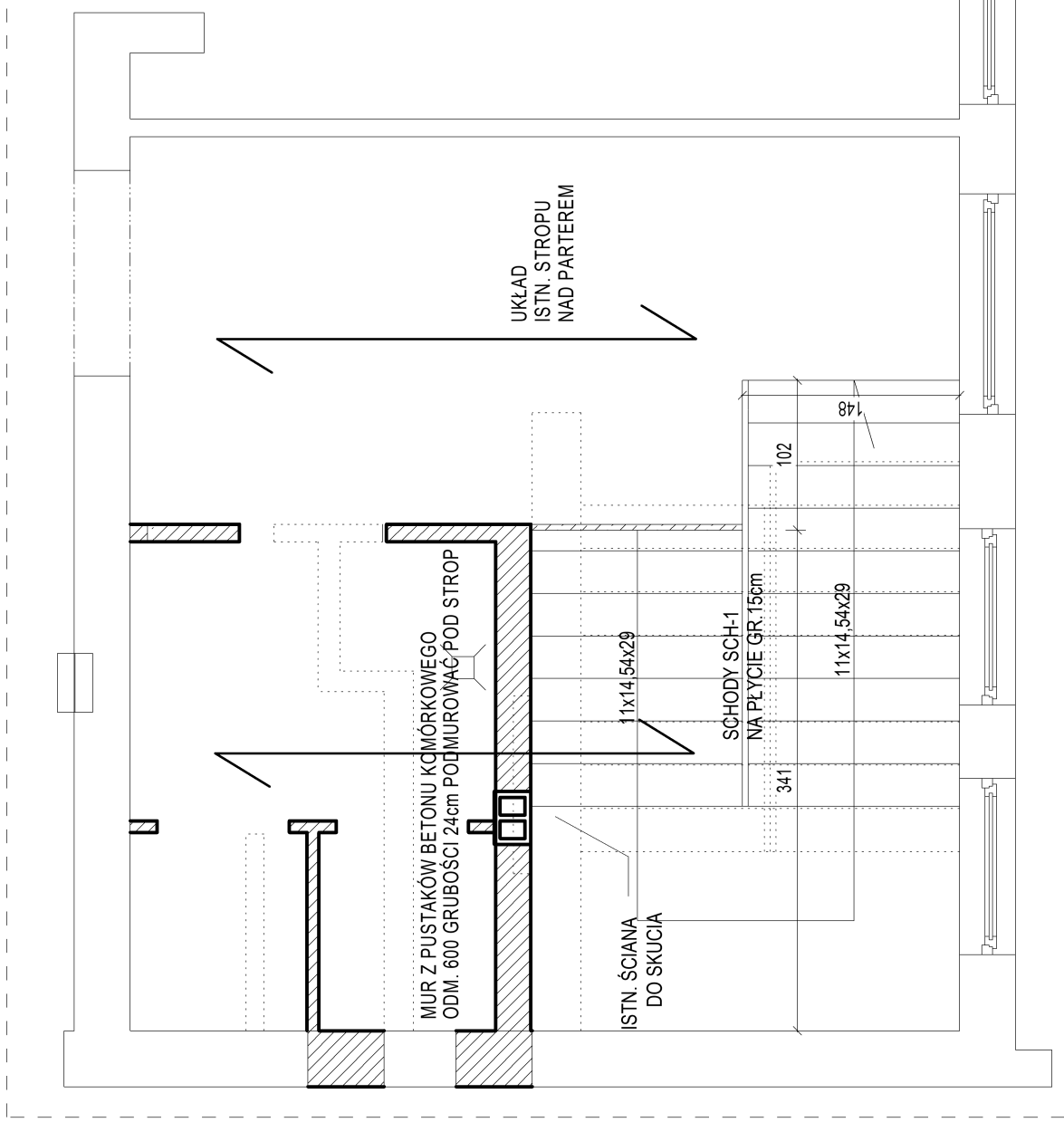
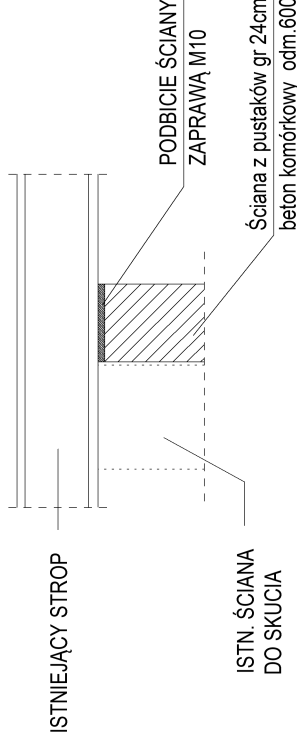


# ZAKRES PRAC KONSTRUKCYJNYCH SCHODÓW. PIĘTRO

## SKALA 1:50



### SZCZEGÓŁ PODBICIA ŚCIANY PIĘTRA



### KONSTRUKCJA ŻELBETOWA:

beton: C 25/30 (B-30)

stal: A-IIIIN (B500SP)

klasa ekspozycji XC2

otulina Cnom = 30 mm

Pręty zbrojenia głównego łączyć na zakład min. 40Ø

Wewnętrzny promień gięcia min. 4Ø

PRZEBUDOWA BUDYNKU DOMU POMOCY SPOŁECZNEJ DLA OSÓB  
NIEPEŁNOSPRAWNYCH W MAJDANIE WIELKIM

Majdan Wielki 392, 22-440 Krasnobród,

dz. geod. Nr 11/2, 13/2, 579/4

NAZWA I ADRES INWESTYCJI/INWESTOR

DOM POMOCY SPOŁECZNEJ  
W Majdanie Wielkim 392

22-440 Krasnobród

PROJEKT BUD.-WYK. ZAKRES PRAC KONSTRUKCYJNYCH SCHODÓW. PIĘTRO

TYTUŁ RYSUNKU

IMIE I NAZWISKO PROJEKTANTA

PROJEKTANT:

mgr inż.

MICHAŁ CYMIŃSKI

SPRAWDZAJĄCY:

mgr inż. TOMASZ NOWIŃSKI

K04

1:50

RYSUNEK

PODPIS

NR UPRAWNIEN

SPECJALNOŚĆ

KONSTRUKCJA

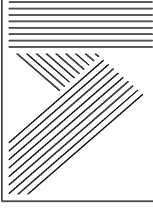
KONSTRUKCJA

LUB/0117/P00K/06

LUB/0210/PWOK/09

09.2020

DATA



MONDORAMA  
DESIGN  
WORKSOP

BIAŁOBRZEGI 116

22-400 ZAMOŚĆ

tel. 888 332 176

g\_szynkarz@o2.pl